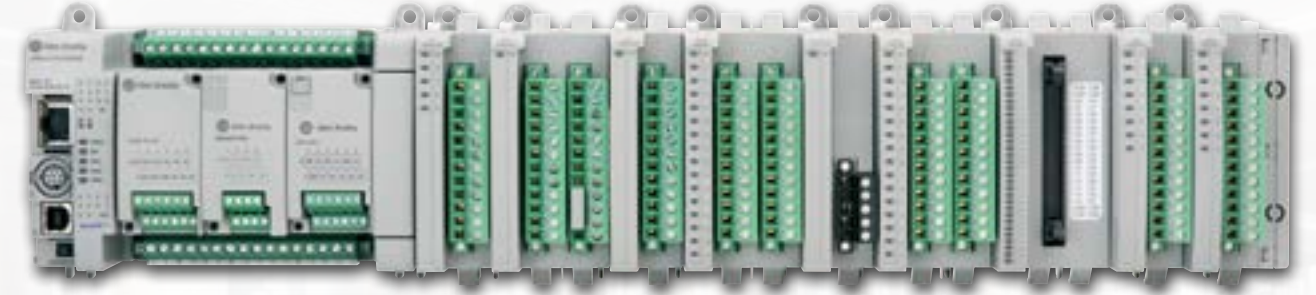


Micro870™ Programlanabilir Lojik Kontrolör

Uygulamanız için Özelleştirilebilir ve Genişletilebilir

Micro800® ailesinin genişletilebilir ve güçlü son kontrol cihazı olan yeni Micro870 kontrol cihazı, makine üreticilerine ve son kullanıcılara yüksek seviyede ölçeklenebilirlik, esneklik ve özelleştirme sunuyor. Büyük bağımsız makine uygulamaları için tasarlanan Micro870 kontrol cihazı, modüler programı ve kullanıcı tanımlı fonksiyon bloklarını etkinleştirmek için mükemmel bir bellek kapasitesi sunuyor. Entegre hareket özellikleri bir eksenin pozisyonunu araya girmelere göre daha hassas TouchProbe talimatı ile iki hareket eksenine kadar destekler. Ayrıca Micro870 kontrol cihazı EtherNet/IP™, Seri ve USB portları üzerinden çeşitli ağlarla ve cihazlarla iletişim kurabilir.

Micro870 kontrol cihazının programlanması; kontrol cihazı programlama, cihaz yapılandırma ve PanelView™ 800 grafik terminalleri editörü İnsan Makine Arayüzü (HMI) ile veri paylaşımı sağlayan Connected Components Workbench™ yazılımı ile çok basit. Yazılım Merdiven Şema, Fonksiyon Bloğu Şeması ve Formatlı Metin desteği de sağlar ve RSLogix 500® ve Studio 5000 Logix Designer® yazılımından merdiven kodlarını ve talimat setlerini kopyalayıp yapıştırma olanağı sunar. Gelişmiş güvenlik için, tüm Micro800 kontrol cihazları kontrol cihazı şifre korumasını desteklemektedir.



Avantajlar

- Sekiz adede kadar genişletme I/O modülü ve 304 dijital I/O noktası desteğiyle, operasyonel ihtiyaçlarınızı makine ölçeklendirerek karşılayın
- Cihazları programlayın ve EtherNet/IP üzerinden HMI'ye zahmetsiz bağlanın
- Sürücülerini kontrol edin ve basit sembolik adreslemeyle istemci mesajlaşmayı kullanarak diğer kontrol cihazlarıyla iletişime geçin
- 280 KB hafıza boyutu ve 20.000 programlama adımına kadar destek sayesinde makine geliştirme süresini kısaltın
- Çıkarılabilir terminal blokları sayesinde kablolama süresini azaltın

LISTEN.
THINK.
SOLVE.®

The Connected Enterprise'ietkinleřtirin

İnsanları, prosesleri ve teknolojiyi bir araya getirin.

Söz konusu, faydalanma ve birleřtirmeyle geleceęi yeniden řekillendirmektir.

The Connected Enterprise veriyi daha iyi toplamak, analiz etmek ve işlenebilir gerçek zamanlı bilgiye dönüřtürmek için teknolojiyi yakınsar. Aynı zamanda kurumu, operasyonları ve tedarik zinciri performansını; bilgi teknolojisi (IT) ve operasyon teknolojisini (OT) yakınsayarak tek ve birleřik bir yapıya dönüřtürmek için operasyonel, işle ilgili ve etkileřimsel verilerinden faydalanır.

- Daha yüksek varlık kullanımı ve sistem performansı ile Üretkenlięin İyileřtirmesi
- Aksiyon alınabilecek, tesis genelinde bilgiye kolay eriřim için Küreselleřme Teřviki
- Daha uzun ürün kullanım ömrü ve daha iyi varlık kullanımı ile Sürdürülebilirlik Desteęi
- Daha yüksek sistem esneklięi ve teknik risklerdeki azalma ile Yerleřik İnovasyon



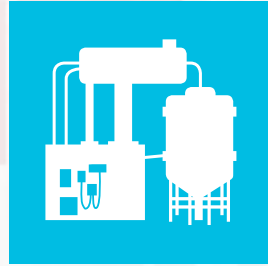
Daha hızlı pazara sürme

Tasarım üretkenlięi, akıllı cihazlarla daha hızlı devreye alma süresi, gelişmemiř bölgelerde daha hızlı harekete geçme, operasyonlar ve biliřim teknolojileri için risk azaltmaya yönelik geliřtirilmiř teknolojinin yanı sıra müşteri trendlerine hızlı cevap vermek için çeviklik.



Daha düşük toplam maliyet

Daha iyi kullanım ömrü yönetimi sayesinde daha etkili operasyon etkinleřtirme, geliřtirilmiř enerji yönetimi ve daha kolay teknoloji geçiři.



Geliřtirilmiř ekipman kullanımı ve optimizasyonu

Operasyonel zeka araçları tarafından yönetilen önleyici bakımların yanı sıra geliřtirilmiř güvenilirlik ve kalite.



Kurumsal risk yönetimi

Fikri mülkiyet ve marka imajının korumalı ve güvenli çalıřma ortamıyla korunması; düşük ürün kalitesi ve iç ve diř tehditlerden kaynaklanan maruz kalmalarda azalma.

The Connected Enterprise Teslimi

The Connected Enterprise, IoT ve Integrated Architecture® teknolojilerinin birleřtirilmesi

Connected Enterprise, sorunsuz işbirlięi ve entegrasyon daha iyi ve karlı iş kararları almak adına gerçek zamanlı verinin gücünü kullanma imkanı sağlar. Kurum çapında arttırılmıř performans, optimize edilmiř operasyonlar ve daha yüksek karlılık size tüm dünyadaki müşterilerin deęiřen otomasyon taleplerini karřılamanızda yardımcı olur.



Micro870 Kontrol Cihazı

Katalog Numarası	Girişler	Çıkışlar		Hareket Eksen#	Yüksek Hızlı Sayaç (HSC)*
	12/24V^	Röle	24V Kaynak		
2080-LC70-24QWB	14	10	-	-	4
2080-LC70-24QBB	14	-	10	2 PTO	4

Temel ünite

Güç Kaynağı	Temel Ünite entegre 24V DC Güç Kaynağına sahiptir
Temel Programlama Portu	Entegre USB 2.0 (izolasyonsuz). Herhangi bir standart USB yazıcı kablosuyla çalışır
Temel Ethernet Portu	EtherNet/IP Sınıf 3, Modbus TCP (10/100Mbps)
Temel ilave Yuvalar	3
Temel 100 kHz HSC* maks	4

I/O

Dijital I/O (Giriş/Çıkış)	24 (14/10)
Analog I/O Kanalları	Takılabilir Modüller aracılığıyla veya Genişletme I/O modülleri ile
İlave I/O modülleri	Maksimum 8 modül
Maksimum Dijital I/O (İlave & Genişletme I/O modülleri ile)	304

Çevresel Konular

Sertifikalar	c-UL-us Sınıf I Böl. 2, CE, RCM, KC
Sıcaklık Aralığı	-20°C ile 65°C arası (-4°F ile 149°F arası)
Boyutlar (YxGxD, mm)	90 x 145 x 80

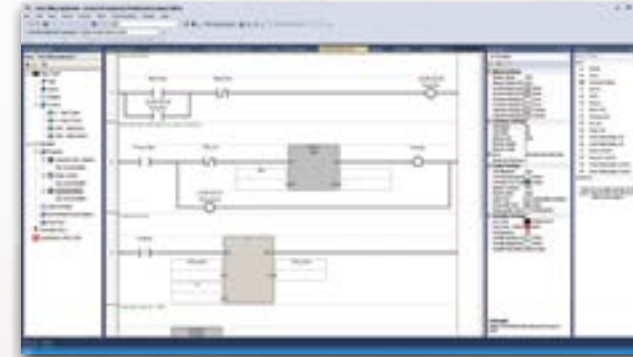
^ 12/24V DC ve 24V AC destekli

Her bir Darbe Katarı Çıkışı eksen 2 HSC girişlerle paylaşılır. Maksimum PTO sayısı yapılandırıldıysa HSC sayısı sıfırdır

* 2 kablolu HSC gösterilmiştir, 4 kablolu HSC elde etmek için ikiye bölün

Programlama

Yazılım	Connected Components Workbench yazılım versiyonu 11 veya üzeri
Program Adımları (veya talimatları)	20.000 Adım
Veri (bayt)	Maksimum 128 KB Hafıza Alanı
IEC 61131-3 Diller	Ladder Diagram, Function Block, Structured Text
Kullanıcı Tanımlı Fonksiyon Blokları	Evet
Hareket Kontrolü Talimatları	Evet
Floating Point Matematiği	32 bit ve 64 bit
PID Döngü Kontrolü	Evet
Entegre Seri Port Protokolleri	RS232/485, Modbus RTU Master/Slave, ASCII, CIP



Katalog Numarası	Açıklama
Takılabilir Modüller	
2080-IQ4	4 noktalı Dijital Giriş, 12/24V DC, Alıcı/Kaynak, Tip3
2080-OB4	4 noktalı Dijital Çıkış, 12/24V DC, Kaynak
2080-OV4	4 noktalı Dijital Çıkış, 12/24V DC, Alıcı
2080-OW4I	4 noktalı Röle Çıkış, Tek İzole Edilmiş, 2A
2080-IQ4OB4	8 noktalı Kombo: 4 noktalı Dijital Giriş, 12/24V DC, Alıcı/Kaynak, Tip3, ve 4 noktalı Dijital Çıkış, 12/24V DC, Kaynak
2080-IQ4OV4	8 noktalı Kombo: 4 noktalı Dijital Giriş, 12/24V DC, Alıcı/Kaynak, Tip3, ve 4 noktalı Dijital Çıkış, 12/24V DC, Alıcı
2080-IF2, 2080-IF4	2/4 kanallı Analog Giriş, 0 - 20 mA, 0 - 10 V, izolasyonsuz 12 bit
2080-OF2	2 kanallı Analog Çıkış, 0 - 20 mA, 0 - 10 V, izolasyonsuz 12 bit
2080-SERIALISOL	RS232/485 izole seri bağlantı noktası
2080-TRIMPOT6	6 kanallı Trimpot Analog Giriş
2080-RTD2	2 kanallı RTD, izolasyonsuz, ±1,0°C
2080-TC2	2 kanallı TC, izolasyonsuz, ±1,0°C
2080-MEMBAK-RTC2	Bellek Yedekleme ve Yüksek Doğrulukta RTC
2080-MOT-HSC	Yüksek Hızlı Sayaç, 250 KHz, Diferansiyel Hat Alıcısı, 1 Dijital Çıkış
2080-DNET20	DeviceNet Tarayıcı, 20 Node

Katalog Numarası	Açıklama
İlave I/O modülleri	
2085-IQ16, 2085-IQ32T	16/32 noktalı Dijital Giriş, 12/24V DC, Alıcı/Kaynak
2085-OV16	16 noktalı Dijital Çıkış, 12/24V DC, Alıcı
2085-OB16	16 noktalı Dijital Çıkış, 12/24V DC, Kaynak
2085-OW8, 2085-OW16	8/16 noktalı Röle çıkışı, 2A
2085-IA8	8 noktalı 120 V AC Giriş
2085-IM8	8 noktalı 240 V AC Giriş
2085-OA8	8 noktalı 120/240 V AC Çıkış
2085-IF4, 2085-IF8	4/8 kanallı Analog Giriş, 0 ~ 20mA, -10V ~ +10V, İzole, 14 bit
2085-OF4	4 kanallı Analog Çıkış, 0 ~ 20mA, -10V ~ +10V, İzole, 12 bit
2085-IRT4	4 kanallı RTD ve TC, İzole, ±0,5°C
2085-EP24VDC	Genişletme Güç Kaynağı Modülü
2085-ECR	Uç Kapağı Sonlandırıcı
Aksesuarlar	
2080-PS120-240VAC	Harici 120/240 VAC güç kaynağı



Allen-Bradley, Connected Components Workbench, LISTEN. THINK. SOLVE., Micro800, Micro870, PanelView, Rockwell Automation, Rockwell Software, RSLogix 500, ve Studio 5000 Logix Designer Rockwell Automation, Inc.'e ait ticari markalardır. EtherNet/IP ODVA'ya ait bir ticari markadır. Diğer tüm ticari markalar ve tescilli ticari markalar ilgili şirketlerin mülkiyetindedir.

www.rockwellautomation.com

Güç, Kontrol ve Enformasyon

Amerika: Rockwell Automation, 1201 South Second Street, Milwaukee, WI 53204-2496 ABD, Tel: (1) 414 382 2000, Faks: (1) 414 382 4444
 Avrupa/Ortadoğu/Afrika: Rockwell Automation NV, Pegasus Park, De Kleetlaan 12a, 1831 Diegem, Belçika, Tel: (32) 2 663 0600, Faks: (32) 2 663 0640
 Asya Pasifik: Rockwell Automation, Level 14, Core F, Cyberport 3, 100 Cyberport Road, Hong Kong, Tel: (852) 2887 4788, Faks: (852) 2508 1846

Türkiye: Rockwell Otomasyon Tic. A.Ş., Kayışdağı Cad. Karaman Çiftliği Yolu Kar Plaza K.6 İçerenköy 34752 İstanbul, Müşteri Destek Hattı: 444 49 40
www.rockwellautomation.com.tr

Yayın 2080-PP006B-TR-P – Mart 2018

Telif Hakkı © 2018 Rockwell Automation, Inc. Her Hakkı Saklıdır.